

Protetor de Mancal

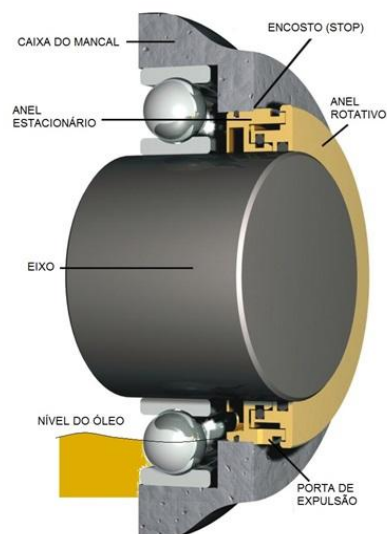
O protetor de mancal projetado pela Granpac é desenvolvido com alta tecnologia em vedação dinâmica, projetado para substituir os retentores em mancais rotativos, eliminando qualquer tipo de vazamento de óleo lubrificante ou da graxa e impedindo qualquer contaminação do ambiente externo por penetração de resíduos.

- Vazamento zero
- Sem contato, sem fricção, sem aquecimento, sem desgaste, mesmo durante a operação
- O controle de emissões e vazamentos protege o meio ambiente
- Aumenta a vida útil do rolamento
- Vedação estática e dinâmica

Modelo: Labirinto

Especificações técnicas

- Material padrão: Bronze
- Temperatura: -20°C a +200°C
- Rotação máxima: 3.500 m/min.
- Pressão limite: atmosférica
- Tolerância do Eixo: ± 0.07
- Tolerância da caixa: $\pm 0,025$ mm
- Excentricidade do eixo: ± 0.18 mm
- Operação: Posição vertical ou horizontal



Dimensões (mm)

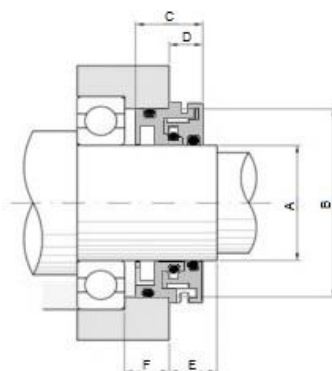
MODELO	ØA	ØB	C	D
GPMBG-0020-0046	20	46	21	10,5
GPMBG-0032-0058	32	58	21	10,5
GPMBG-0036-0062	36	62	21	10,5
GPMBG-0042-0068	42	68	21	10,5
GPMBG-0048-0074	48	74	21	10,5
GPMBG-0050-0073	50	73	21	10,5
GPMBG-0050-0076	50	76	21	10,5
GPMBG-0062-0088	62	88	21	10,5
GPMBG-0065-0092	65	92	21	10,5
GPMBG-0065-0100	65	100	21	10,5
GPMBG-0068-0096	68	96	21	10,5
GPMBG-0080-0110	80	110	21	10,5
GPMBG-0085-0111	85	111	21	10,5
GPMBG-0087-0113	87	113	21	10,5
GPMBG-0090-0116	90	116	21	10,5
GPMBG-0095-0121	95	121	21	10,5
GPMBG-0100-0126	100	126	21	10,5
GPMBG-0115-0141	115	141	21	10,5
GPMBG-0140-0166	140	166	21	10,5
GPMBG-0140-0170	140	170	21	10,5
GPMBG-0145-0175	145	175	21	10,5

Dimensões (pol)

MODELO	ØA	ØB	C	D
GPMBG-0875-1875	0.875	1.875	0,827	0,413
GPMBG-1000-2000	1.000	2.000	0,827	0,413
GPMBG-1312-2312	1.312	2.312	0,827	0,413
GPMBG-1625-2625	1.625	2.625	0,827	0,413
GPMBG-2000-3023	2.000	3.023	0,827	0,413
GPMBG-2062-3062	2.062	3.062	0,827	0,413
GPMBG-2250-3250	2.250	3.250	0,827	0,413
GPMBG-2500-3500	2.500	3.500	0,827	0,413
GPMBG-2500-3523	2.500	3.523	0,827	0,413
GPMBG-2750-3750	2.750	3.750	0,827	0,413
GPMBG-3125-4125	3.125	4.125	0,827	0,413
GPMBG-3250-4250	3.250	4.250	0,827	0,413
GPMBG-3250-4763	3.250	4.763	0,827	0,413
GPMBG-3375-4375	3.375	4.375	0,827	0,413
GPMBG-3500-4500	3.500	4.500	0,827	0,413
GPMBG-3750-4750	3.750	4.750	0,827	0,413
GPMBG-4500-5500	4.500	5.500	0,827	0,413
GPMBG-5000-6250	5.000	6.250	0,827	0,413
GPMBG-5250-6500	5.250	6.500	0,827	0,413
GPMBG-5500-7000	5.500	7.000	0,827	0,413
GPMBG-6250-7500	6.250	7.500	0,827	0,413

Seleção do Protetor de Mancal

- Verifique o diâmetro do eixo (ØA)
- Verifique o diâmetro da caixa de rolamento (ØB).
- C = Largura do Protetor de Mancal.
- D = Distância necessária para o Protetor de Mancal.
- E = Distância mínima não deve ser menor que a distância "D".
- F = Distância entre o rolamento e o Protetor, deve ser no mínimo de (1,5 x "D").
- Verifique as distâncias do Mancal aonde o Protetor será instalado.
- Verifique se as especificações de temperatura e rotação estão de acordo com as especificações do Protetor.



Protetor de Mancal

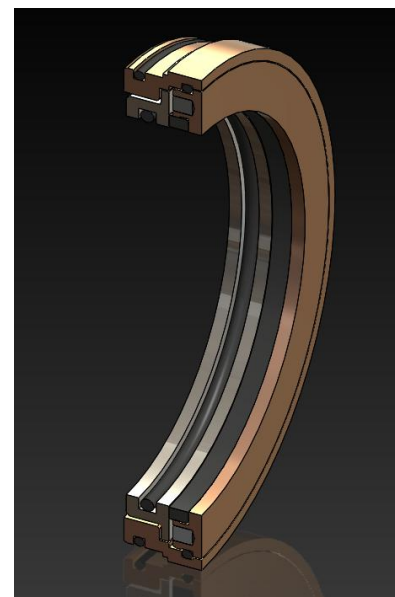
O protetor com as faces planas lapidadas cria uma vedação positiva à prova de líquidos, evitando o vazamento de lubrificante e a entrada de contaminantes em condições estáticas e dinâmicas em equipamentos horizontais e verticais. Projetado para desempenho de longo prazo, reduz a necessidade de paradas não programadas e custos de manutenção

- Proteção contra contaminação.
- São uma solução de vedação superior para respingos de óleo inundados ou altas aplicações em caixas de velocidades.
- Não faça ranhuras nem danifique o eixo.
- São isentos de manutenção.

Modelo: Magnético

Especificações técnicas

- Material padrão: Bronze/17-4 PH
- Temperatura: 20°C a +80°C s/ refrigeração
- Pressão limite: atmosférica
- Tolerância do Eixo: $\pm 0,025$ mm
- Tolerância da caixa: $\pm 0,025$ mm
- Operação: Posição vertical ou horizontal

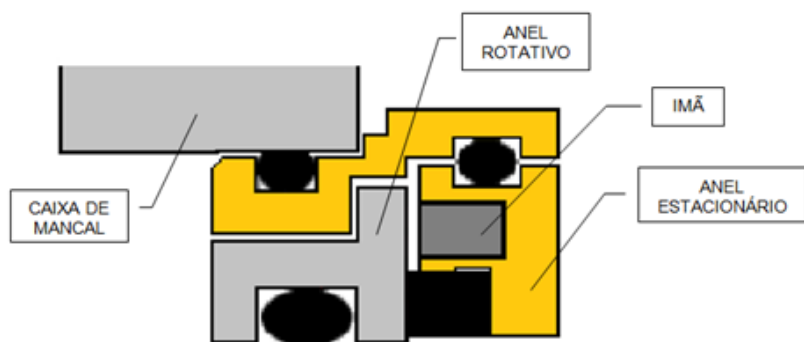


Dimensões (mm)

MODELO	ØA	ØB	C	D
GPMBG-0020-0046	20	46	21	10,5
GPMBG-0032-0058	32	58	21	10,5
GPMBG-0036-0062	36	62	21	10,5
GPMBG-0042-0068	42	68	21	10,5
GPMBG-0048-0074	48	74	21	10,5
GPMBG-0050-0073	50	73	21	10,5
GPMBG-0050-0076	50	76	21	10,5
GPMBG-0062-0088	62	88	21	10,5
GPMBG-0065-0092	65	92	21	10,5
GPMBG-0065-0100	65	100	21	10,5
GPMBG-0068-0096	68	96	21	10,5
GPMBG-0080-0110	80	110	21	10,5
GPMBG-0085-0111	85	111	21	10,5
GPMBG-0087-0113	87	113	21	10,5
GPMBG-0090-0116	90	116	21	10,5
GPMBG-0095-0121	95	121	21	10,5
GPMBG-0100-0126	100	126	21	10,5
GPMBG-0115-0141	115	141	21	10,5
GPMBG-0140-0166	140	166	21	10,5
GPMBG-0140-0170	140	170	21	10,5
GPMBG-0145-0175	145	175	21	10,5

Dimensões (pol)

MODELO	ØA	ØB	C	D
GPMBG-0875-1875	0.875	1.875	0.827	0.413
GPMBG-1000-2000	1.000	2.000	0.827	0.413
GPMBG-1312-2312	1.312	2.312	0.827	0.413
GPMBG-1625-2625	1.625	2.625	0.827	0.413
GPMBG-2000-3023	2.000	3.023	0.827	0.413
GPMBG-2062-3062	2.062	3.062	0.827	0.413
GPMBG-2250-3250	2.250	3.250	0.827	0.413
GPMBG-2500-3500	2.500	3.500	0.827	0.413
GPMBG-2500-3523	2.500	3.523	0.827	0.413
GPMBG-2750-3750	2.750	3.750	0.827	0.413
GPMBG-3125-4125	3.125	4.125	0.827	0.413
GPMBG-3250-4250	3.250	4.250	0.827	0.413
GPMBG-3250-4763	3.250	4.763	0.827	0.413
GPMBG-3375-4375	3.375	4.375	0.827	0.413
GPMBG-3500-4500	3.500	4.500	0.827	0.413
GPMBG-3750-4750	3.750	4.750	0.827	0.413
GPMBG-4500-5500	4.500	5.500	0.827	0.413
GPMBG-5000-6250	5.000	6.250	0.827	0.413
GPMBG-5250-6500	5.250	6.500	0.827	0.413
GPMBG-5500-7000	5.500	7.000	0.827	0.413
GPMBG-6250-7500	6.250	7.500	0.827	0.413



Tamanhos especiais para aplicações específicas feitas sob encomenda. Consulte nossa fábrica